

ECOWARMER 250-350 KARTA KATALOGOWA

ECOWARMER



ECOWARMER to kocioł stalowy, wodny, stojący, jednofunkcyjny. Urządzenie wyposażone jest w automatyczny system podawania paliwa, oraz wymiennik rurowy.

PALIWO

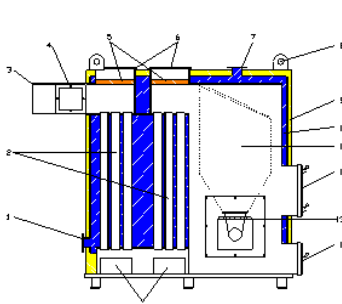
Mogą być stosowane węgle o niewielkich lub średnich zdolnościach koksowania, takie jak typ 31. Moc znamionowa podana na węglu kamiennym o wartości 27000kJ/kg Nie zaleca się stosowania węgla typ 33 (koksujące) i typ 34 (silnie koksujące). Również stosowanie innych paliw jak, np.: węgiel brunatny jest zabronione. Każdy stosowany typ węgla powinien mieć granulację 8-25 mm.



TABELA DANYCH TECHNICZNYCH

Model kotła		ECOWARMER	ECOWARMER	
moc kotła	Węgiel kamienny	kW	150-250	250-350
		m ²	27,4	34
		%	85-87%	
		dm ³	1575	1830
		bar	2	2
		°C	55	55
		°C	90	90
		°C	140-220	140-220
		°C	100-130	100-130
		mbar	2-20	2-20
			0,5-5	0,5-5
		Pa	25-30	25-30
		m	10	10
		cm ²	1500	1500
		dm ³	750(lub indywidualne zamówienie)	
zużycie paliwa/stałaopalność przy mocy nominalnej	Węgiel kam. Ekogroszek 26MJ/kg	kg/h	40,3 kg/h	56,4
		kW	0,55-0,80	0,55-0,80

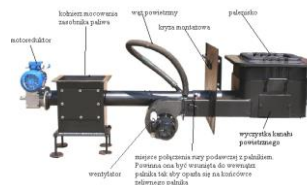
BUDOWA KOTŁA



1. Króciec powrotu
2. płomieniówki
3. czopuch
4. wyczystka
5. Elementy ceramiczne
6. wyczystki górne
7. króciec zasilania
8. uchwyty transportowe
9. Izolacja termiczna (wełna mineralna)
10. płaszcz wodny
11. Zasobnik komory paleniska
12. drzwiczki komory paleniska
13. palnik retortowy
14. drzwiczki popielnikowe
15. wyczystki dolne

Palniki

W modelach 250 i 350 kW montowane są palniki retortowe członowe



AUTOMATYKA



Seryjnie RK 2006 L Obsługujący pompę c.o. pompę c.w.u, Współpracuje z termostatem pokojowym.



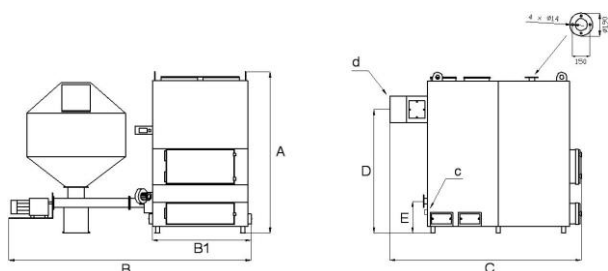
Opcjonalnie regulator Ecomax 250R. Obsługujący pompę c.o. pompę c.w.u, Współpracuje z termostatem pokojowym.

Opcjonalnie regulator pogodowy Ecomax 800R obsługujący pompę c.o. pompę c.w.u, mieszacz i pompę mieszacza. Współpracuje z termostatem pokojowym.

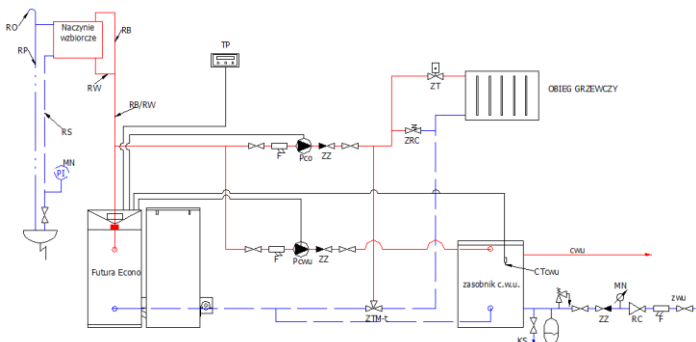
ZALETY KOTŁA

- Automatyczny proces spalania
- Wysokiej jakości podzespoły
- Możliwość rozbudowy automatyki
- Nieskomplikowany montaż
- Stałopalność 2-7 dni

ECOWARMER 250, 350



Poglądowy schemat instalacji c.o. i c.w.u z termostatem 3-drogowym



WYMIARY KOTŁA

ECOWARMER	200-250	300-350
A	2150	2500
B1	1750	1750
B	3000	3700
C	2900	2900
D	1590	1940
E	440	440
F	350	350
a	rys.	rys.
b	rys.	rys.
c	GW 3/4"	GW 3/4"
d	315x510	315x510

Poglądowy schemat instalacji c.o. z pompą mieszającą

